

# ENERGIESPARFOLIE ENERGY-SAVING FILM FILM D'ÉCONOMIE D'ÉNERGIE

Status 06.2010



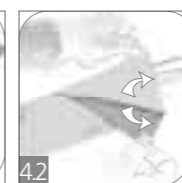
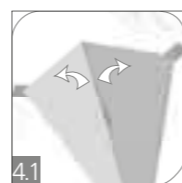
- Fenster reinigen
- Clean windows
- Nettoyer la fenêtre



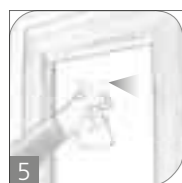
- Fenster ausmessen
- Measure window
- Mesurer la fenêtre



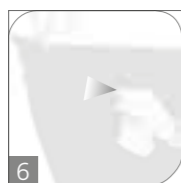
- Folie zuschneiden
- Cut the film
- Découper le film plastique



- Abdeckfolie von der Energiesparfolie entfernen
- Remove the protective sheet from the energy-saving film
- Séparer la pellicule de protection du film d'économie d'énergie



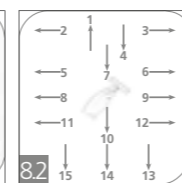
- Fenster vorbereiten
- Prepare window
- Préparer la fenêtre



- Energiesparfolie mit Wasser besprühen
- Spray energy-saving film with water
- Vaporiser d'eau le film d'économie d'énergie



- Energiesparfolie am Fenster ausrichten und fixieren
- Adjust the energy-saving film on the window and set
- Ajustez le film d'économie d'énergie sur la fenêtre et le fixer



- Wasser ausrakeln
- Squeeze out the water
- Racler l'eau



- Wasserreste trocknen
- Dry remainder of water
- Sécher les restes d'eau

## ANWENDUNG

D

- **Packungsinhalt:** Energiesparfolie, Verarbeitungsanleitung.
- **Vorbereitung:** Lesen Sie diese Verarbeitungsanleitung sorgfältig und vollständig durch bevor Sie mit der Verarbeitung der Folie beginnen (Zusätzlich können Sie sich auch noch die Anleitung als Video im Internet unter [www.d-c-fix-shop.de](http://www.d-c-fix-shop.de) ansehen).  
Verwenden Sie die d-c-fix® Energiesparfolie nur auf der dem Raum zugewandten Innenseite des Fensters.  
Achten Sie darauf, dass während der Verarbeitung der Folie keine direkte Sonneneinstrahlung auf das Fenster trifft oder außen frostige Temperaturen herrschen.  
Führen Sie die Installation der Folie möglichst zu zweit durch. Dies erleichtert Ihnen die Verarbeitung erheblich und führt zu einem noch besseren Ergebnis.
- **Benötigtes Werkzeug:**
  - Folienrakel: Verwenden Sie zur Verarbeitung der Folie ein Folienrakel mit einer weichen Rakelkante. Für ein bestmögliches Ergebnis empfehlen wir Ihnen das im Handel erhältliche d-c-fix® Verarbeitungsset.
  - Schneidmesser: Verwenden Sie zum präzisen Schneiden der Folie ein scharfes Cutter- oder Teppichmesser.
  - Lineal: Verwenden Sie zum Schneiden von geraden Kanten und als Messhilfe ein Lineal.
  - Transparentes Klebeband: Das Klebeband können Sie verwenden, um die d-c-fix® Energiesparfolie von der transparenten Trägerfolie zu trennen.
  - Fensterreiniger: Verwenden Sie zur vorbereitenden Reinigung der Fensterfläche einen handelsüblichen Fensterreiniger, aber keine scheuernden Reinigungsmittel.
  - Sprühflasche: Verwenden Sie eine Sprühflasche, die mit einer Mischung aus kaltem Wasser und 1-2 Tropfen flüssigem Spülmittel gefüllt ist, als Applikationshilfe.
  - Stofftuch: Verwenden Sie zum Trocknen der Folie ein weiches, fusselfreies Stofftuch.
- **Vorgehensweise:** Für ein optimales Ergebnis führen Sie die nachfolgend beschriebenen Schritte bitte sorgfältig und in der angegebenen Reihenfolge durch.

- 1. Fenster reinigen.** Reinigen Sie die zu beklebende Fensterfläche mit Hilfe eines handelsüblichen Fensterreinigers gründlich. Achten Sie darauf, dass die Ecken sauber sind und auch hartnäckiger Schmutz entfernt wird. Eine fettfreie und vor allem staubfreie Glasfläche ist Voraussetzung für eine erfolgreiche Verklebung! Verschmutzungen auf nachlässig gereinigten Glasflächen sind später unter der Folie deutlich erkennbar.
- 2. Fenster ausmessen.** Um die d-c-fix® Energiesparfolie passgenau zuschneiden zu können ist es wichtig, dass Sie das Maß der Folie genau bestimmen. Messen Sie hierfür die Glasfläche innerhalb des Fensterrahmens bzw. innerhalb der Gummidichtungen genau aus. Die Gummidichtungen selbst sollen nicht beklebt werden. Wir empfehlen Ihnen deshalb, auf jeder Seite einen Abstand der Folie zur Gummidichtung von 2 mm zu halten.
- 3. Folie zuschneiden.** Um die Folie exakt auf das ausgemessene Maß schneiden zu können, legen Sie die d-c-fix® Energiesparfolie auf einem sauberen (staub-, fett- und fusselfrei) und glatten Untergrund aus. Schneiden Sie nun mit Hilfe eines Lineals und einem scharfen Cutter-Messer die Folie auf das gewünschte Maß zu. Als Anhaltspunkt für einen geraden Zuschnitt der Folie können Sie die vorhandenen Ecken und Kanten der Folie verwenden.

- 4. Abdeckfolie von der Energiesparfolie entfernen.** In geroltem Zustand befindet sich die Energiesparfolie immer außen, die Abdeckfolie innen. Mit Hilfe von Klebeband können Sie die Abdeckfolie ganz einfach von der d-c-fix® Energiesparfolie trennen.  
Kleben Sie zum Trennen der beiden Folien an einem Folieneck einen Klebestreifen auf die Abdeckfolie und einen Klebestreifen auf die d-c-fix® Energiesparfolie. Bringen Sie die Klebestreifen so an, dass sie über den Rand der Folie hinausragen. Drücken Sie die beiden Klebestreifen nun fest an und ziehen Sie dann an den Klebestreifen die Abdeckfolie und die d-c-fix® Energiesparfolie auseinander.  
Ziehen Sie jetzt ausgehend von einem Eck die Abdeckfolie vollständig von der d-c-fix® Energiesparfolie ab. Achten Sie unbedingt darauf, dass die Folie dabei nicht umklappt und an sich selbst kleben bleibt! Geben Sie ebenfalls darauf acht, dass die klebende Seite der Folie nicht mit Staub oder Fusseln in Berührung kommt!
- 5. Fenster vorbereiten.** Die d-c-fix® Energiesparfolie soll grundsätzlich „nass verarbeitet“ werden, das heißt sie soll unter Einsatz von Wasser auf die Scheibe aufgebracht werden. Der Vorteil dieser Anwendungstechnik besteht darin, dass sich die Folie leichter korrigieren lässt und Blasenbildung einfacher vermieden werden kann.  
Besprühen Sie dafür die Fensterfläche mit einer Mischung aus kaltem Wasser und 1-2 Tropfen flüssigem Spülmittel. Es ist wichtig, dass Sie die Glasfläche vollflächig mit Wasser besprühen und keine trockenen Stellen mehr vorhanden sind. Wenn die Folie später auf die Glasscheibe aufgebracht wird, soll diese auf dem Wasser „schwimmen“ und noch nicht sofort ankleben.
- 6. Energiesparfolie mit Wasser besprühen.** Nachdem Sie das Fenster für die Anwendung vorbereitet haben machen Sie dies nun auch mit der d-c-fix® Energiesparfolie. Halten Sie die Energiesparfolie ohne die zuvor entfernte Abdeckfolie an den beiden oberen Ecken fest und lassen Sie die Folie nach unten hängen. Eine zweite Person sollte jetzt die klebende Seite der Folie großzügig mit der Wasser-Spülmittel-Mischung benetzen. Gehen Sie im Anschluss direkt zum nächsten Punkt über, um die Zeitdauer, in der der Kleber mit dem Wasser in Kontakt ist möglichst kurz zu halten (der Kontakt des Klebers mit Wasser schadet dem Kleber aber nicht!).
- 7. Energiesparfolie am Fenster ausrichten und fixieren.** Legen Sie nun die mit Wasser benetzte Folie mit der klebenden Seite zum Fenster hin an. Beginnen Sie an einer der oberen Ecken und nutzen sie den Fensterwinkel, um die Folie sowohl horizontal als auch vertikal auszurichten. Die zweite Person sollte dabei darauf achten, dass die Folie im unteren Bereich des Fensters noch nicht in Kontakt mit dem Fenster kommt! Wenn Sie die Folie an einem Eck ausgerichtet haben können Sie die Folie am oberen Ende über die gesamte Breite mit der Hand leicht andrücken. Sie können den unteren Teil der Folie jetzt langsam nach unten hin abrollen und auf die mit Wasser benetzte Scheibe gleiten lassen.
- 8. Wasser ausrakeln.** Um die d-c-fix® Energiesparfolie in seine endgültige Position auf der Scheibe zu bringen muss jetzt nur noch das Wasser, das sich zwischen der Folie und der Glasscheibe befindet, mit einem Folienrakel ausgerakelt werden. Als Hilfe für das Vorgehen dient Ihnen die Pfeil-Skizze, auf der Sie die Reihenfolge der einzelnen Rakel-Züge abgebildet sehen. Auf diese Weise verhindern Sie Luft einschließen unter der Folie und erzielen ein bestmögliches Ergebnis. Starten Sie mit dem ersten Rakel-Zug nach oben hinaus und arbeiten Sie sich der Nummerierung folgend von der Mitte nach außen und von oben nach unten durch.
- 9. Wasserreste trocknen.** Nachdem Sie das Wasser unter der d-c-fix® Energiesparfolie vollständig ausgerakelt haben können Sie die Folienoberfläche jetzt mit einem weichen Tuch abtrocknen. Sie haben die d-c-fix® Energiesparfolie erfolgreich auf Ihrem Fenster installiert.

## HINWEISE



- **Folie zu groß bemessen?** Falls die Energiesparfolie aufgrund von Messungenauigkeiten etwas zu groß bemessen wurde und die Folie bereits am Fenster angebracht ist können Sie die Folie trotzdem noch zurechtschneiden. Legen Sie dazu das Lineal an der bereits angeklebten Folie an und schneiden Sie mit einem scharfen Cutter-Messer die Folie entlang des Lineals auf der Scheibe. Achten Sie auch hier darauf, dass Sie zu den Gummidichtungen einen Abstand von jeweils 2 mm lassen!
- **Welche Scheiben kann man bekleben?** Mit der d-c-fix® Energiesparfolie können gefahrlos alle einfach und doppelt verglasten Scheiben beklebt werden. Vom Bekleben von getönten oder eingefärbten Scheiben sollte aber abgesehen werden.
- **Kleberreste beim Entfernen der Folie?** Sollten auf der Scheibe Kleberreste zurückbleiben, nachdem Sie die Folie nach einiger Zeit wieder entfernen möchten, weichen Sie den Kleber mit Wasser und etwas Seife ein und schaben Sie ihn dann einfach wieder von der Scheibe ab.
- **Knicks in der Folie?** Achten Sie bitte bei jedem Arbeitsschritt darauf, dass die Folie nicht geknickt wird. Durch das Knicken entstehen Streifen, die auch nach dem Aufbringen der Folie nicht vollständig verschwinden.
- **Folie stückeln?** Sollte die zu beklebende Fensterfläche größer sein als die Produktabmessung, können mehrere Folienstücke problemlos aneinander gesetzt werden. Kleben Sie hierzu die einzelnen Stücke Stoß an Stoß ohne Überlappung. Achten Sie auch darauf, dass die Ausrichtung der Folienstücke einheitlich verläuft (nicht längs gegen quer).
- **Saubere Umgebung?** Sowohl bei der Vorbereitung als auch bei der Verarbeitung der Folie sollten Sie auf eine möglichst saubere und staubfreie Umgebung achten. Dies ist wichtig, da kleinste Verunreinigungen auf der Folie oder der Scheibe später sichtbar werden und nachträglich nicht mehr entfernt werden können.
- **Folie wird milchig?** Durch die Verarbeitung der Folie mit Wasser reagiert der Kleber mit dem Wasser und färbt sich kurzzeitig milchig-weiß. Diese Verfärbung ist jedoch nicht dauerhaft, sondern verschwindet je nach klimatischen Bedingungen nach einigen Stunden bis wenigen Tagen.
- **Folie schimmert leicht farbig?** Das leicht schimmernde Farbspiel der Folie (rot-grün) ist produktionsbedingt. Es ist kein Fehler und beeinträchtigt nicht die Funktion der Folie.
- **Kein d-c-fix® Energiesparfolien-Verarbeitungsset vorhanden?** Sollte Ihnen zur Anbringung der Folie auf Ihrem Fenster kein d-c-fix® Energiesparfolien-Verarbeitungsset zur Verfügung stehen können Sie in Ausnahmefällen auch folgendermaßen vorgehen: Führen Sie die Schritte 1. bis 7. wie beschrieben durch. Besprühen Sie nun die Oberfläche der Folie, die jetzt am Fenster haftet nochmals mit Wasser. Dieser Wasserfilm hilft dabei Kratzer auf der Folie zu vermeiden, die beim nächsten Schritt entstehen könnten. Nehmen sie nun einen Fensterabzieher mit weichem Abziehergummi und führen Sie Schritt 8 mit Hilfe des Fensterabziehers anstatt des Folienrakels durch. Wir empfehlen jedoch die Verwendung des d-c-fix® Energiesparfolien-Verarbeitungssets.
- **Folie reinigen und pflegen?** Sie können die Folie einfach mit handelsüblichen nicht scheuernden Reinigungsmitteln behandeln. Verwenden Sie ein weiches Tuch, damit Kratzer auf der Folienoberfläche vermieden werden.
- **Folie wieder entfernen?** Durch einen starken Kleber haftet die Folie gut an der Scheibe. Wenn Sie die Folie nach längerer Zeit entfernen wollen, ist sie danach nicht mehr verwendbar. Zum Entfernen ziehen Sie die Folie am Stück oder in Streifen geschnitten einfach von der Scheibe ab. Eventuelle Kleberreste können Sie mit Wasser und etwas Seife einweichen und einfach abschaben.